



Club
agroenvironnemental
de l'Estrie



Le 22 septembre 2010
à 13h30

À la Ferme Pin Blanc 2000
485 Chemin Beaudoin
Saint-Georges-de-Windsor
J0A 1J0

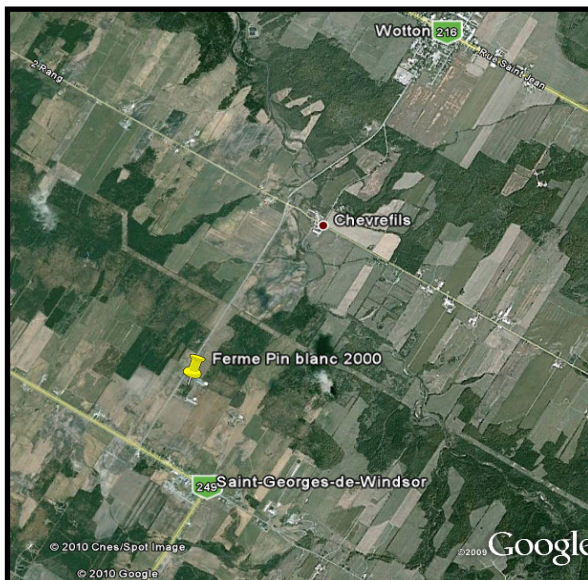
1/2 Journée Champs

Contenu de la 1/2 journée :

- Évaluer les secteurs susceptibles à l'érosion et des moyens pour garder son sol pour de meilleurs rendements (Club agroenvironnemental de l'Estrie)
- Évitez les conflits, assurez vous de bien distinguer vos fossés et vos cours d'eau et démystifions la bande riveraine (MDDEP)
- Démonstration avec machinerie de l'entretien d'un fossé avec un minimum d'efforts et de coûts, le tiers inférieur (MTQ)

Inscription et informations :

Stéphanie Durand, Coordonnatrice du bassin versant de la rivière Nicolet-Sud-Ouest, Réseau Agriconseils Estrie, 819-820-3001 #4393 sdurand@agriconseils.qc.ca



L'activité aura lieu beau temps, mauvais temps

Agriculture, Pêcheries
et Alimentation

Québec



Cultivons l'avenir, une initiative
fédérale-provinciale-territoriale



Agriculture et
Agroalimentaire Canada

Agriculture and
Agri-Food Canada

Canada



Entente de partenariat MAPAQ-UPA sur les services-conseils pour un développement durable des exploitations agricoles