



## 1- HISTORIQUE



**Adoption en 2002 de la Politique nationale de l'eau (PNE)**  
But : réforme de la gouvernance de l'eau

**3 enjeux**

- Reconnaître l'eau comme patrimoine collectif des Québécois
- Assurer la protection de la santé publique et des écosystèmes aquatiques
- Gérer l'eau de façon intégrée dans une perspective de développement durable



## 1- HISTORIQUE



**5 ORIENTATIONS**

1. Réformer la gouvernance de l'eau
2. Implanter la gestion intégrée du St-Laurent
3. Protéger la qualité de l'eau et des écosystèmes aquatiques
4. Poursuivre l'assainissement de l'eau et améliorer les services d'eau
5. Favoriser les activités récréotouristiques relatives à l'eau



**1- HISTORIQUE**




**5 ORIENTATIONS**

- 1. Réformer la gouvernance de l'eau**
2. Implanter la gestion intégrée du St-Laurent
3. Protéger la qualité de l'eau et des écosystèmes aquatiques
4. Poursuivre l'assainissement de l'eau et améliorer les services d'eau
5. Favoriser les activités récréotouristiques relatives à l'eau



**1- HISTORIQUE**




**Principal moyen pour mettre en place cette gouvernance :**

**la gestion intégrée par bassin versant**

*Désignation de 33 rivières prioritaires au sud du Québec*

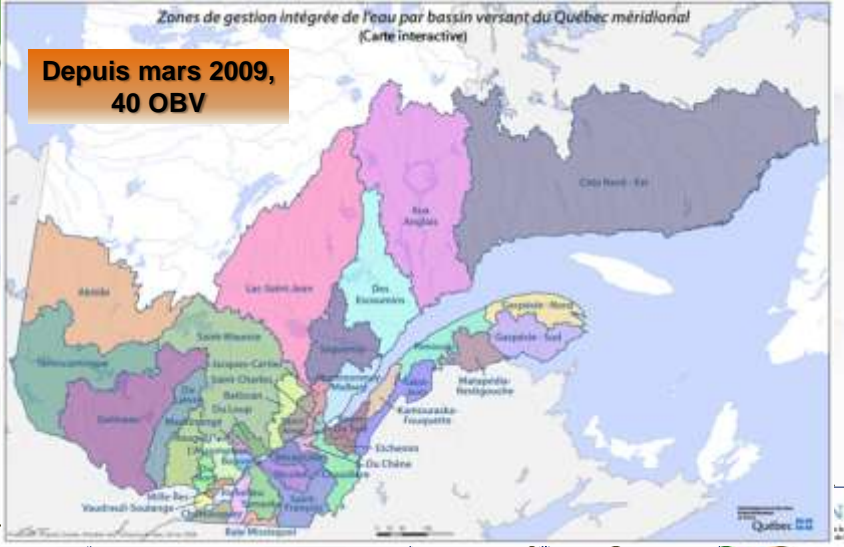
**Objectif :** création de 33 entités de gestion par bassin versant pour assurer la prise en compte des enjeux locaux et régionaux basés sur l'unité territoriale du bassin versant



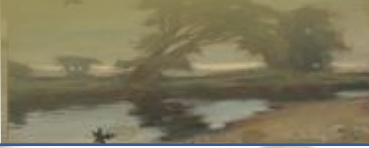
# 1- HISTORIQUE



# 1- HISTORIQUE



## 2- LA GESTION INTÉGRÉE



*Bassin versant  
de la  
Rivière  
Scholet*

### Qu'est-ce que la gestion intégrée?

La gestion intégrée de l'eau est donc un **mode de gestion** qui tient compte de **l'ensemble des usages qui ont un impact sur la ressource eau**. Cette approche permet d'avoir une **vision globale** et de **connaître les effets cumulatifs des activités** sur la ressource eau et sur les autres usages de l'eau.



## 2- LA GESTION INTÉGRÉE



*Bassin versant  
de la  
Rivière  
Scholet*

### Approche territoriale

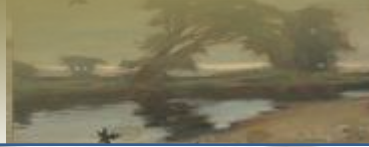
La gestion intégrée est une prise en compte globale

- 💧 de l'eau
- 💧 des écosystèmes
- 💧 des usages

et  
la participation  
active du citoyen:  
**CONCERTATION**



## 2- LA GESTION INTÉGRÉE



*Bassin versant  
de la  
Rivière  
Schéret*

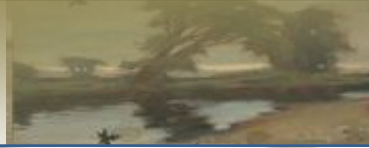
### FAIBLESSES DE LA GIEBV

#### 1. Services d'eau relèvent des municipalités :

- disposent de la compétence légale pour offrir des services d'eau aux habitants (lois)
- sont propriétaires des infrastructures liées à l'eau potable (puits de captage, dispositifs de traitement des eaux brutes) et aux eaux usées (stations d'épuration).
- planifient, financent, entretiennent et contrôlent les activités liées à l'eau.
- ont des responsabilités en matière de gestion des cours d'eau municipaux.



## 2- LA GESTION INTÉGRÉE



*Bassin versant  
de la  
Rivière  
Schéret*

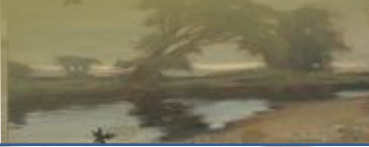
Tableau 1 : Quelques textes de lois québécois concernant le domaine de l'eau au milieu des années 1990 (sources : COBARIC, 1996).

Loi relative à la qualité de l'environnement	(L.R.Q. 1981, c. Q-2)
Loi relative au régime des eaux	(L.R.Q., c. R-13)
Loi relative à la société québécoise d'assainissement des eaux	(L.R.Q., c. S-18.2.1)
Loi relative aux pêcheries et à l'aquaculture commerciales	(L.R.Q., c. P-9.01)
Loi relative aux terres du domaine public	(L.R.Q., c. T-8.1)
Loi relative à la conservation et la mise en valeur de la faune	(L.R.Q., c. C-61.1)
Loi relative à la forêt	(L.R.Q., c. F-4.1)

Les nombreux règlements connexes ne sont pas mentionnés



## 2- LA GESTION INTÉGRÉE



*Bassin versant  
de la  
Rivière  
Schénel*

### FAIBLESSES DE LA GIEBV

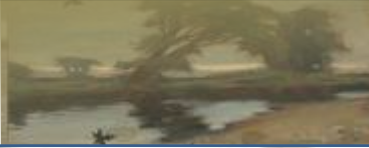
#### 2. Au total pour la gestion de certains aspects liés à l'eau :

- 8 ministères ou sociétés d'État ;
- 10aines d'associations locales et régionales (pêche, nature, sports aquatiques)
- 1 106 municipalités locales ;
- 87 Municipalités Régionales de Comté (MRC) et les communautés urbaines de Montréal et Québec.

Chevauchements des pouvoirs fédéraux et provinciaux



## 2- LA GESTION INTÉGRÉE



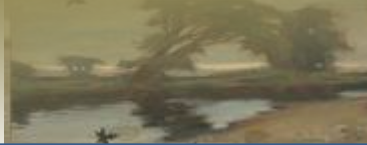
*Bassin versant  
de la  
Rivière  
Schénel*

Tableau 2 : Sept ministères fédéraux interviennent dans le domaine de la gestion de l'eau

Ministères	Compétences
Environnement	Eaux intérieures
Pêches et Océans	Pêcheries et protection de l'habitat du poisson
Santé	Eau potable
Transports	Voies navigables, ports et garde côtière
Energie, mines et ressource naturelles	Energie hydroélectrique
Affaires indiennes et du nord	Gestion des ressources dans le nord
Affaires extérieures	Traité des eaux limitrophes et autres traités entre le Canada et les États-Unis



## 2- LA GESTION INTÉGRÉE



Bassin versant  
de la  
Rivière  
Nicolet

### FAIBLESSES DE LA GIEBV

#### 3. Moyens alloués à la politique nationale de l'eau sont insuffisants

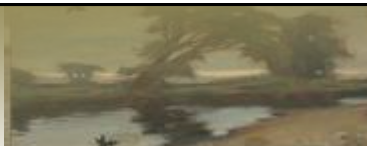
au regard des objectifs initialement affichés par les pouvoirs publics.

Par l'absence d'une redevance pollution et/ou consommation, les OBV ont deux problèmes clés :

- pas les moyens d'engager des personnels expérimentés capables d'entraîner avec eux industriels et agriculteurs ;
- Recherche permanente de divers financeurs potentiels pour financer études et/ou actions (ralentit considérablement les procédures en cours).



## 3- COPERNIC



Bassin versant  
de la  
Rivière  
Nicolet

### Mandat d'un organisme de bassin versant

Les organismes de bassin sont en fait des **tables de concertation et de planification**. Leur mandat premier est d'élaborer un **plan directeur de l'eau (PDE)** présentant un portrait et un diagnostic du bassin versant, les enjeux, les orientations et les objectifs à atteindre ainsi qu'un plan d'action qui sera concrétisé par la signature de contrats de bassin.

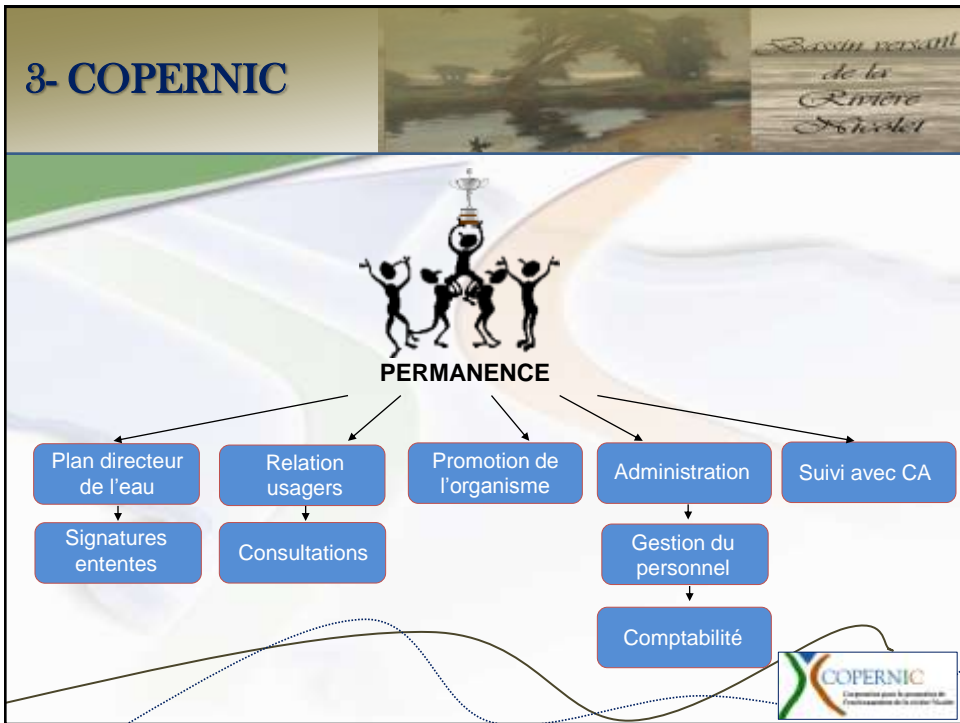
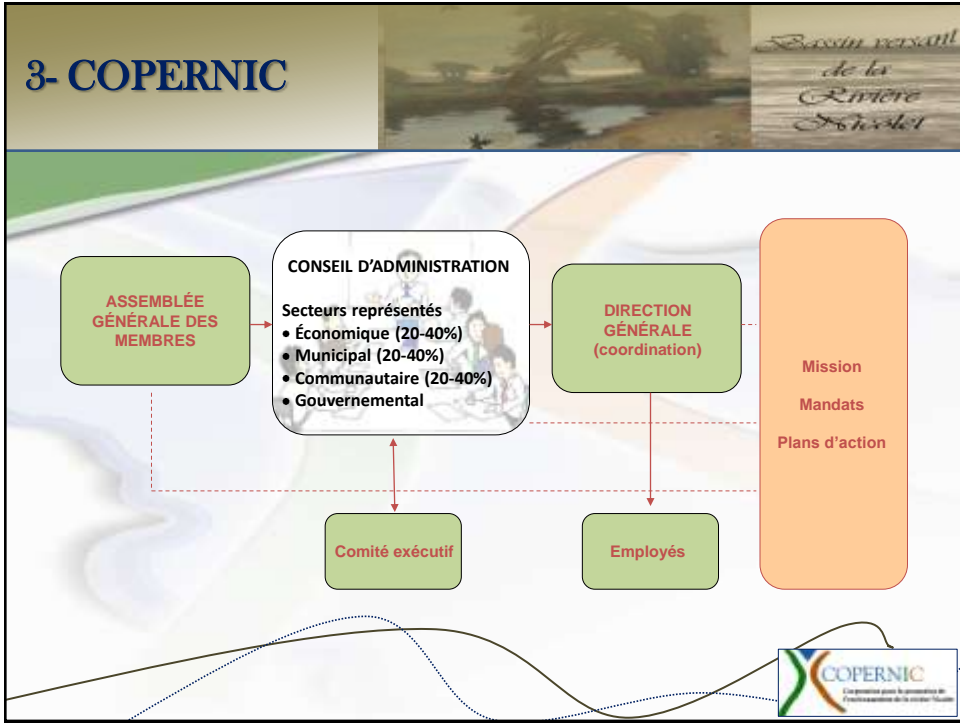


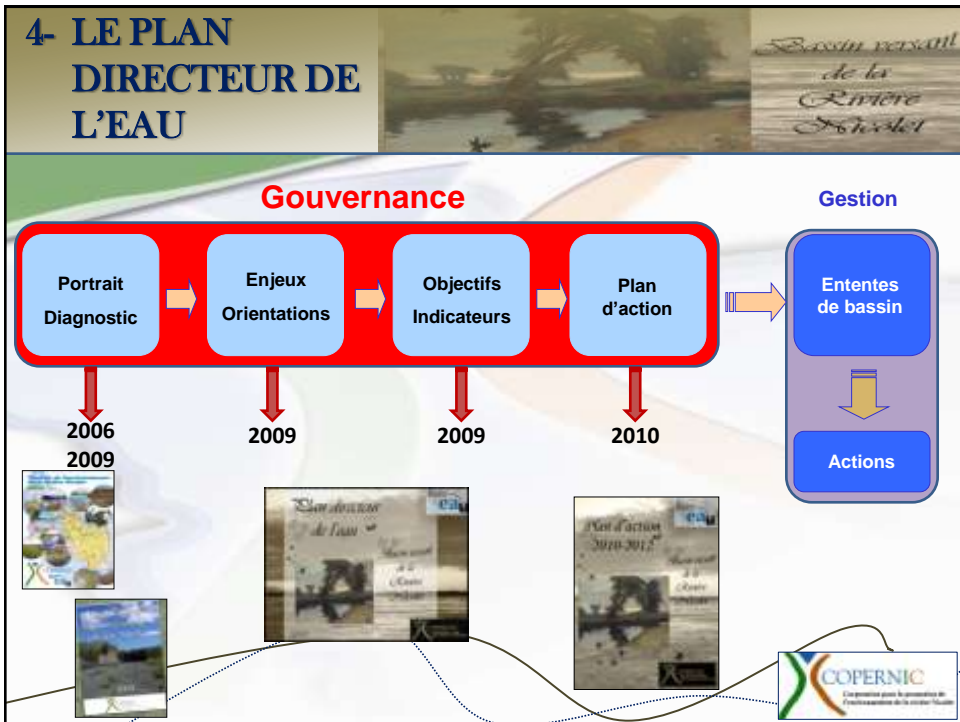
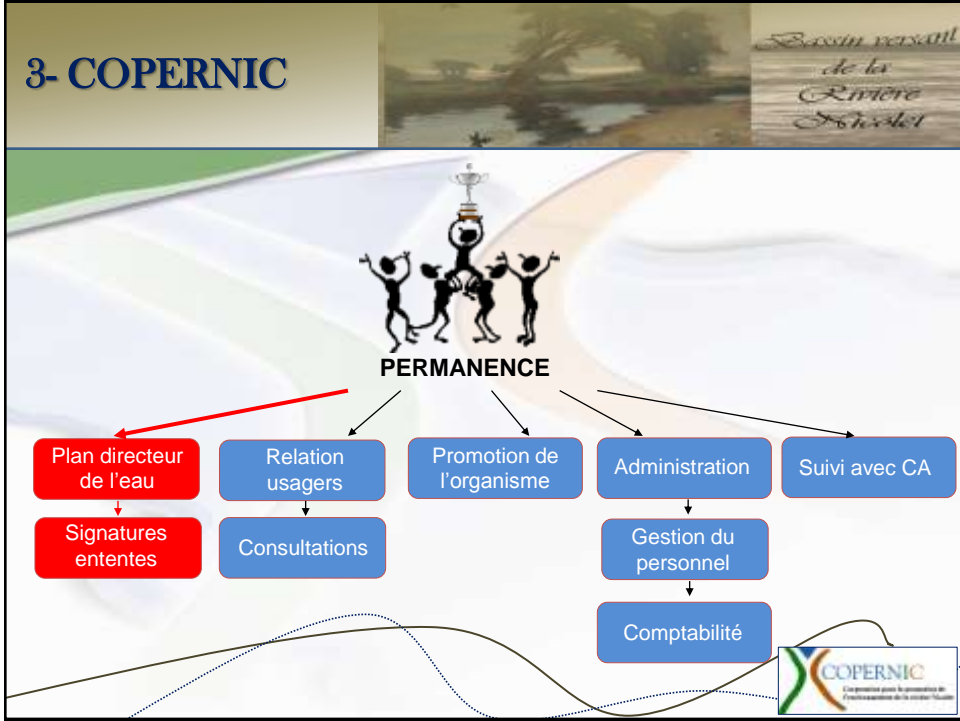
(MDDEP)

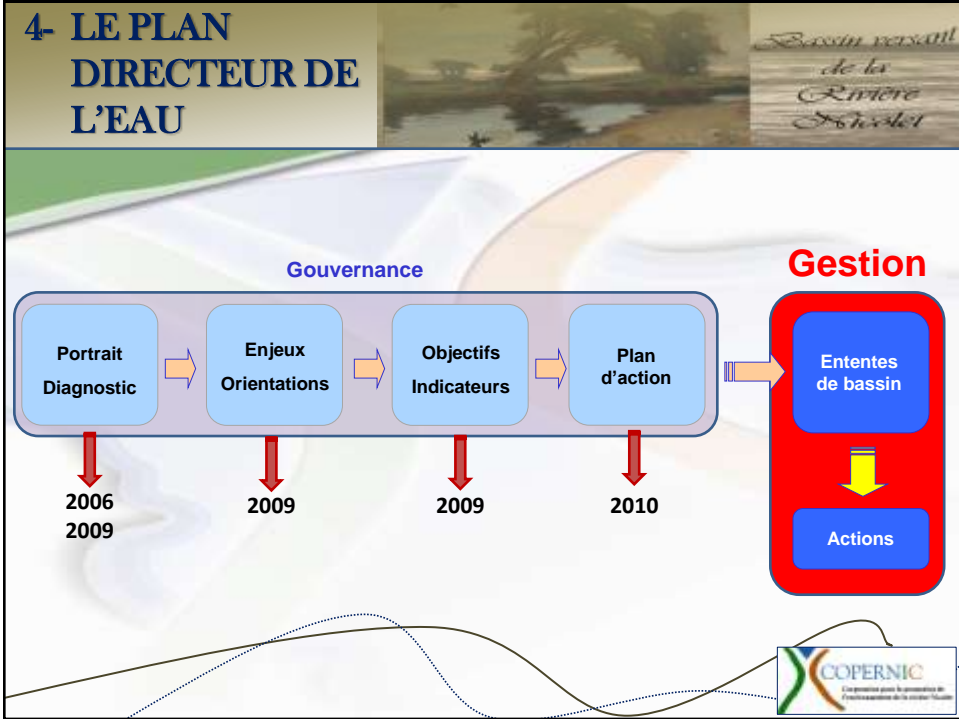
### Mandat de COPERNIC

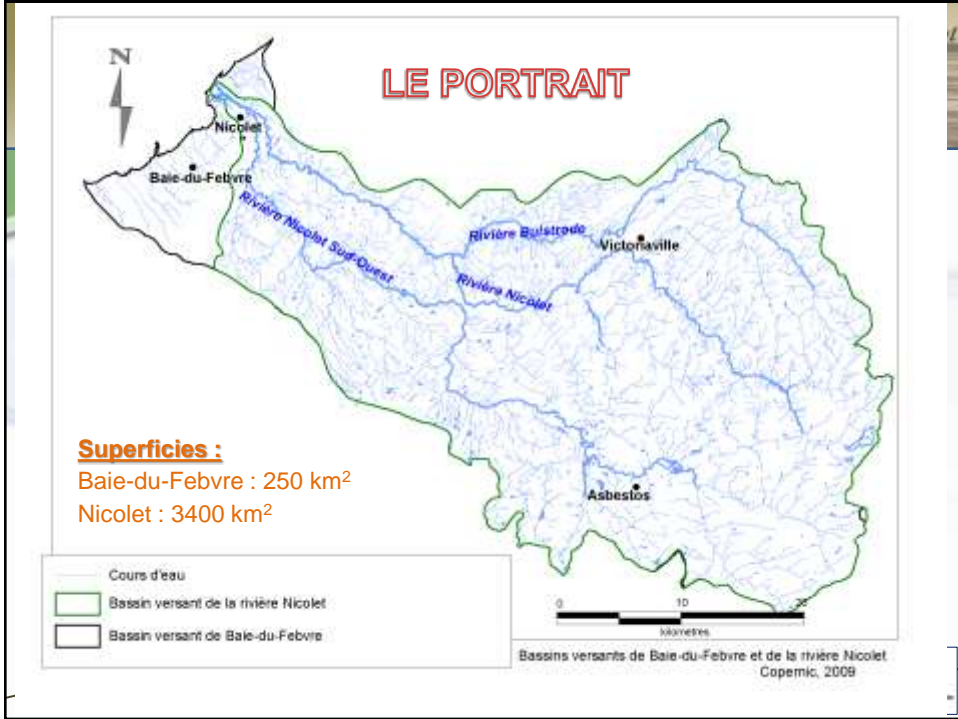
**Promouvoir la gestion intégrée des ressources** du bassin versant de la rivière Nicolet et du bassin versant de Baie-du-Febvre afin de favoriser la protection et la mise en valeur du milieu hydrique et la pérennité économique de ses usages. La Corporation s'engage à **assurer la concertation** entre tous les intervenants sur l'ensemble du bassin versant et à adopter une vision de développement durable.











**4- LE PLAN DIRECTEUR DE L'EAU**



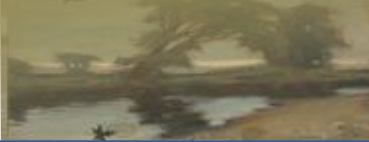
**LE PORTRAIT**

- 3 régions administratives
- 8 MRC
- 61 municipalités

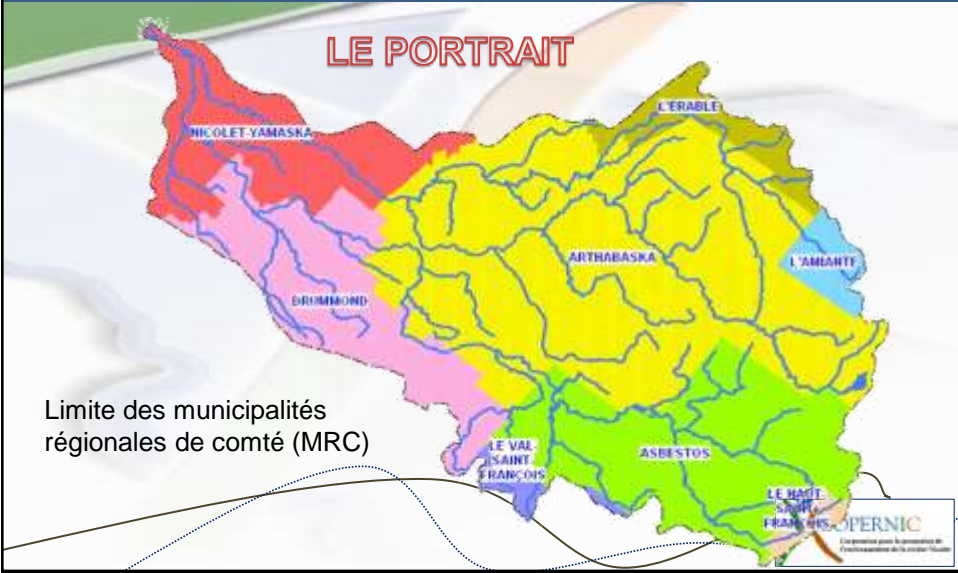
Population estimée : environ 100 000



# 4- LE PLAN DIRECTEUR DE L'EAU



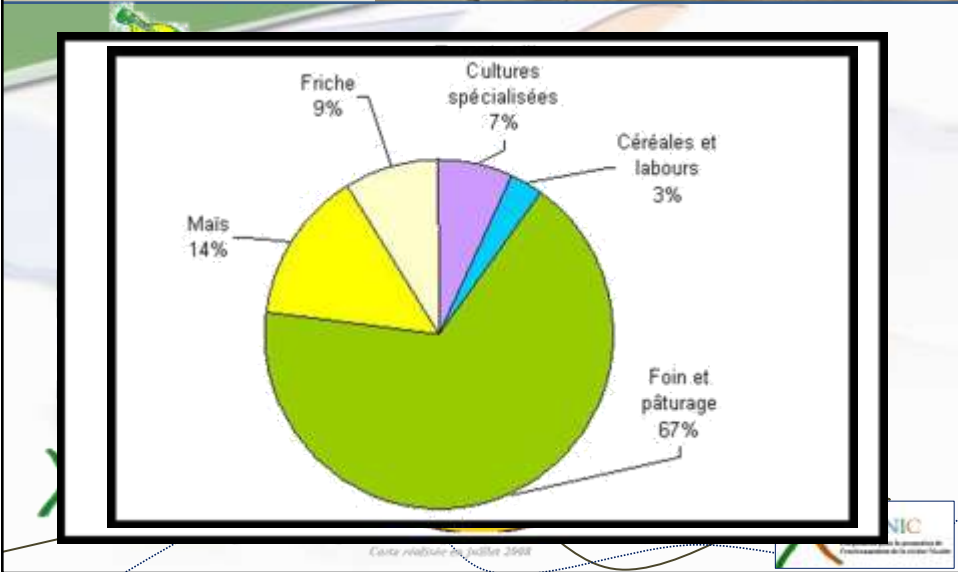
Bassin versant de la Rivière Nicolet



# 4- LE PLAN DIRECTEUR DE L'EAU



Bassin versant de la Rivière Nicolet



## 4- LE PLAN DIRECTEUR DE L'EAU



Bassin versant  
de la  
Rivière  
Savoie



## 4- LE PLAN DIRECTEUR DE L'EAU



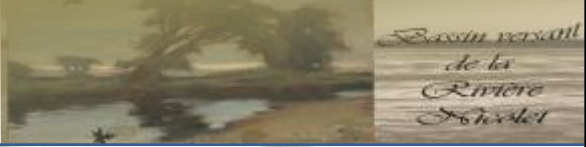
Bassin versant  
de la  
Rivière  
Savoie

### LES PROBLÉMATIQUES

- Vulnérabilité des milieux humides
- Érosion et effondrement des berges
- Inondations
- Sédimentation
- Eutrophisation - Qualité de l'eau (IQBP)
- Contaminants (coliformes fécaux et pesticides)



# 4- LE PLAN DIRECTEUR DE L'EAU



- 4 enjeux
  - 8 orientations
  - 18 objectifs
  - 58 actions
- (3 ordres de priorité)

**PRIORITÉ D'ACTION**

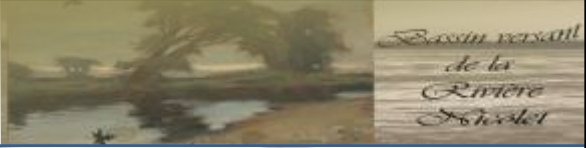
*Priorité 1* : Actions essentielles pour obtenir une amélioration significative de la situation sur le bassin versant. Elles correspondent à des actions à mettre en œuvre en priorité (2010-2012);

*Priorité 2* : Actions nécessaires (visent des dégradations moins fortes ou bien nécessitent la réalisation préalable d'actions de priorité 1). L'échéancier prévu pour leur réalisation est 2013-2015;

*Priorité 3* : Actions importantes mais moins prioritaires ou plus difficiles à mettre en œuvre (visent des altérations moins fortes ou bien nécessitent la réalisation préalable d'actions de priorité 1 et 2). L'échéancier prévu pour leur réalisation est après 2015.



# 4- LE PLAN DIRECTEUR DE L'EAU



## 4 ENJEUX

GESTION QUALITATIVE DE LA RESSOURCE EN EAU

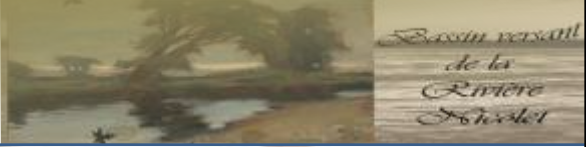
PRÉVENTION ET GESTION DES RISQUES DE CRUES ET D'INONDATION

GESTION DU FONCTIONNEMENT PHYSIQUE ET ÉCOLOGIQUE DES COURS D'EAU, DES MILIEUX HUMIDES ET DES LACS

REDÉCOUVERTE ET RÉAPPROPRIATION DES PRINCIPAUX COURS D'EAU ET ÉTENDUES D'EAU DU BASSIN VERSANT PAR LES CITOYENS



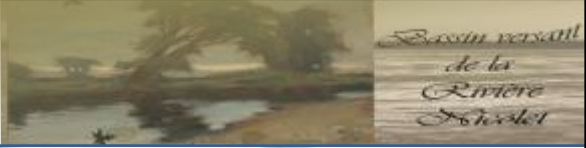
## 4- LE PLAN DIRECTEUR DE L'EAU



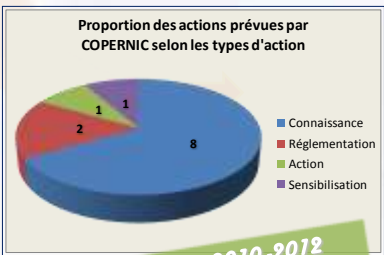
*Plan d'action à long terme*



## 5- LE PLAN D' ACTIONS



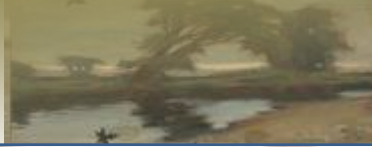
**12 actions**



*Plan d'action 2010-2012*



## 5- LE PLAN D' ACTIONS



Bassin versant  
de la  
Rivière  
Scholet

# Connaissance

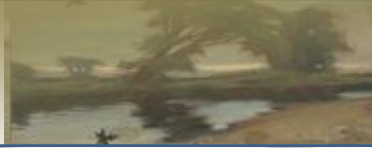
Mesurer les conc. en MES et la turbidité  
Mesurer les conc. P et N  
Mesurer les conc. en coliformes fécaux  
Établir des indicateurs biologiques



Cartographier l'occupation des sols, les zones de ravinements  
et les bandes riveraines  
Inventorier les pratiques agro-environnementales  
Réaliser un inventaire et la cartographie des zones humides à  
l'échelle locale



## 5- LE PLAN D' ACTIONS



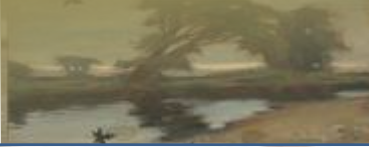
Bassin versant  
de la  
Rivière  
Scholet

# Sensibilisation

Sensibiliser et informer sur les pratiques agro-  
environnementales afin de limiter les pressions  
exercées sur les milieux aquatiques et humides



## 5- LE PLAN D' ACTIONS



*Bassin versant  
de la  
Rivière  
Ansel*

### Règlementation

Rencontrer les municipalités et les clubs-conseils pour s'assurer de l'existence d'une bande riveraine suivant la réglementation en vigueur en milieu agricole et urbain (application de la Politique de protection des rives, du littoral et des plaines inondables)



Rencontrer les municipalités qui possèdent des systèmes d'épuration collectifs qui rejettent les eaux usées non traitées vers le milieu naturel afin d'installer un système adéquat

Rencontrer les municipalités pour l'application du Règlement sur l'évacuation et le traitement des eaux usées des résidences isolées (Q-2, r.8)



## 6- LA MISE EN ŒUVRE DES ACTIONS



*Bassin versant  
de la  
Rivière  
Ansel*

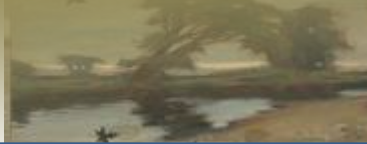
### QUESTION :



Comment passer de l'échelle de bassin versant (3 650 km<sup>2</sup>) aux échelles très locales auxquelles les actions seront appliquées ?



## 6- LA MISE EN ŒUVRE DES ACTIONS



Bassin versant  
de la  
Rivière  
Anselot

### DIFFICULTÉ : MOBILISER LES USAGERS

- Peu d'argent
- Limites administratives  $\neq$  limites de bassins versants
- GIEBV jeune (2002)
- Manque d'informations et de connaissances sur les principes et la protection des ressources en eau au niveau des municipalités
- Restauration de milieux aquatiques est actuellement un enjeu mal appréhendé par le public



## 6- LA MISE EN ŒUVRE DES ACTIONS



Bassin versant  
de la  
Rivière  
Anselot

Par **CONCERTATION** avec l'ensemble des acteurs de l'eau

Mise en place d'une **TABLE DE CONCERTATION** pour chaque bassin versant jugé prioritaire et coordonnée par COPERNIC

Réalisation d'un **PLAN DIRECTEUR DE L'EAU** par sous bassin versant :

- Portrait exhaustif
- Diagnostic
- Plan d'action





# 6- LA MISE EN ŒUVRE DES ACTIONS



Bassin versant de la Rivière Anselmet

1<sup>ère</sup> Rencontre de la Table de concertation



# 6- LA MISE EN ŒUVRE DES ACTIONS

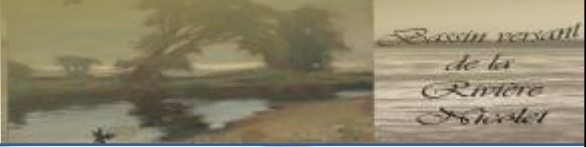



Bassin versant de la Rivière Anselmet

1<sup>ère</sup> Rencontre de la Table de concertation




**6- LA MISE EN ŒUVRE DES ACTIONS**

Les él...  
2<sup>e</sup> rencontre comi...  
on et les es mentaux  
ntre du ité

2<sup>e</sup> rencontre de la Table de concertation

Ententes de bassin  
Ententes de bassin  
Ententes de bassin  
Ententes de bassin  
Ententes de bassin



**6- LA MISE EN ŒUVRE DES ACTIONS**



**Un outil privilégié pour la mise en œuvre du plan d'action :**

**L'ENTENTE DE BASSIN**



# 6- LA MISE EN ŒUVRE DES ACTIONS



## L'ENTENTE DE BASSIN

- Outil de mise en œuvre du PDE
- Document public dans lequel est consigné l'ensemble des engagements des différents acteurs de l'eau
- Décrit les activités qui vont être entreprises (sources de financement, maître d'œuvre et partenaires, calendrier de réalisation, résultat à atteindre, programme de suivi)
- Entente morale qui engage les signataires, chacun dans le cadre de leurs responsabilités et pouvoirs



*Entente de bassin n° 8*  
**Sensibilisation et amélioration des bandes riveraines de la municipalité de Saint-Georges-de-Windward**

**DESCRIPTION DU PROJET**  
Le projet consiste en l'élaboration d'une stratégie éducative afin de conscientiser les bandes riveraines, de sensibiliser les citoyens et de leur remettre des outils d'aménagement de bande riveraine, lorsque désiré.

Fournie par COPERNIC, la présente stratégie éducative vise à garantir les propositions énoncées en zone bleue, identifiées au préalable par la municipalité.

**Résultats visés :**

- Recueillir un minimum de 20 citoyens par municipalité pour sensibiliser la population du bassin versant.
- Assurer la formation des citoyens sur la nature adéquate d'une bande riveraine.
- Élaborer des plans d'aménagement de bandes riveraines pour les riverains désireux de planifier la bande riveraine.
- Caractériser et créer une banque photographique sur l'état des bandes riveraines à l'été 2011.

**Plan directeur de l'eau du bassin versant de la rivière Scholet**

**Objet 6** Contrôle du bruyamment physique et biologique des cours d'eau, des milieux humides et des lacs.

**Orientation 6.2** Assurer la gestion pérenne des cours d'eau et des lacs, et la durabilité des milieux aquatiques en respectant les besoins des usagers et en gérant les impacts de l'usage des berges et des écosystèmes de rivières, et l'écoulement.

**Objectif 6.2.1** Renforcer et améliorer la formation, les échanges et les liens communautaires.

**Plan directeur des zones bleues versant des Trois Lacs**

**Objet 4** Assurer la gestion adéquate des bandes riveraines des Trois Lacs.

**Objectif 4.1** Sensibiliser les citoyens et les faire reconnaître les faits sur les dangers potentiels pour assurer la pérennité des riveraines.

**Responsabilité et maître d'œuvre:** COPERNIC  
**Partenaires:** Municipalités, COPERNIC  
**Calendrier:**

Étape de réalisation	Date
Enlèvement	Avril 2011
Formations (2 semaines)	Mai 2011
Mise des propositions	Juin 2011
Rapport d'activité final et remise de la banque photographique	Août 2011

**Indicateurs et suivi:**

- Nombre de propositions recueillies
- Nombre de plans d'aménagement réalisés

**Signature:**  
Carole St-Onge, Présidente COPERNIC  
Marc Lachance, Conseiller ex Saint-Georges-de-Windward

**9 ententes de bassin signées**

**8 en préparation**

**250 000 \$ engagés**

## 6- LA MISE EN ŒUVRE DES ACTIONS

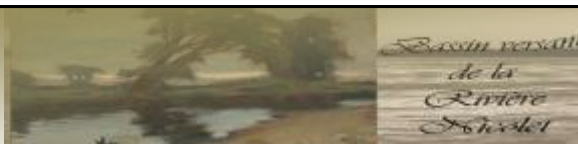


### Ententes de bassin signées

- Réalisation de diagnostics spécialisés d'érosion de la zone prioritaire en phosphore de l'amont de la rivière Nicolet Sud-ouest
- Assurer une formation continue des exploitants agricoles sur l'érosion
- Campagne de signatures d'ententes volontaires de revégétalisation des bandes riveraines des propriétaires visés par les travaux de restauration
- Promouvoir les efforts d'amélioration de la gestion du territoire forestier via la certification *Forest Stewardship Council* ou FSC



## 6- LA MISE EN ŒUVRE DES ACTIONS

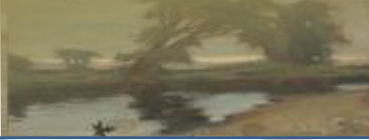


### Ententes de bassin signées

- Campagne de sensibilisation à l'amélioration de la bande riveraine du territoire de la MRC des Sources
- Mise en place d'un comité de gestion de l'eau sur le territoire de la MRC des Sources
- Suivi de la qualité de l'eau : Évaluation de la charge sédimentaire et en phosphore d'un tributaire de la rivière Saint-Camille
- Sensibilisation et amélioration des bandes riveraines de la municipalité de Saint-Georges-de-Windsor
- Sensibilisation et amélioration des bandes riveraines de la municipalité de Tingwick



## ET APRÈS ?



*Bassin versant  
de la  
Rivière  
Scholet*

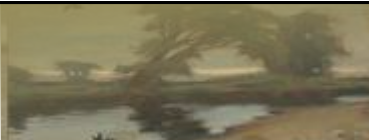
### EN PERMANENCE :

Travailler en concertation avec tous les usagers pour mettre en œuvre la totalité des actions définies dans le PDE

☞ Retrouver une dynamique naturelle des cours d'eau et leurs fonctions naturelles épuratrices



## ET APRÈS ?



*Bassin versant  
de la  
Rivière  
Scholet*



## CONCLUSION



Pour plus d'informations :  
Karine DAUPHIN, Directrice générale

[www.copernicinfo.qc.ca](http://www.copernicinfo.qc.ca)

[copernic@copernicinfo.qc.ca](mailto:copernic@copernicinfo.qc.ca)

Merci beaucoup de votre attention

